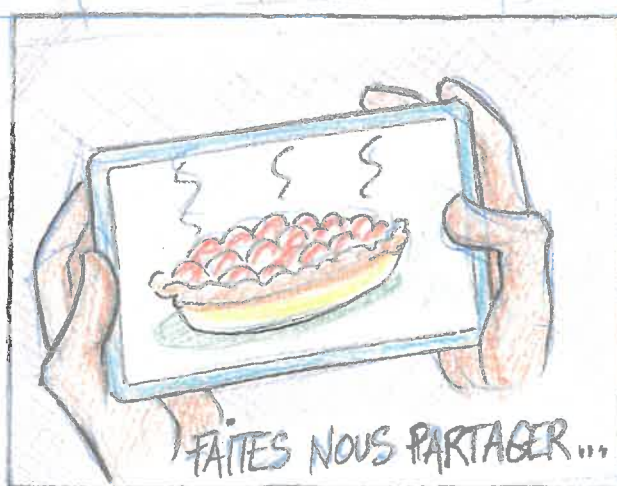


# LA GAZOUILLETTE



# Recette de la pâte à modeler maison

- 1 verre de farine



- ½ verre de sel



- 1 cuillère à café d'huile



- 2 cuillères à café de levure chimique



- 1 verre d'eau chaude

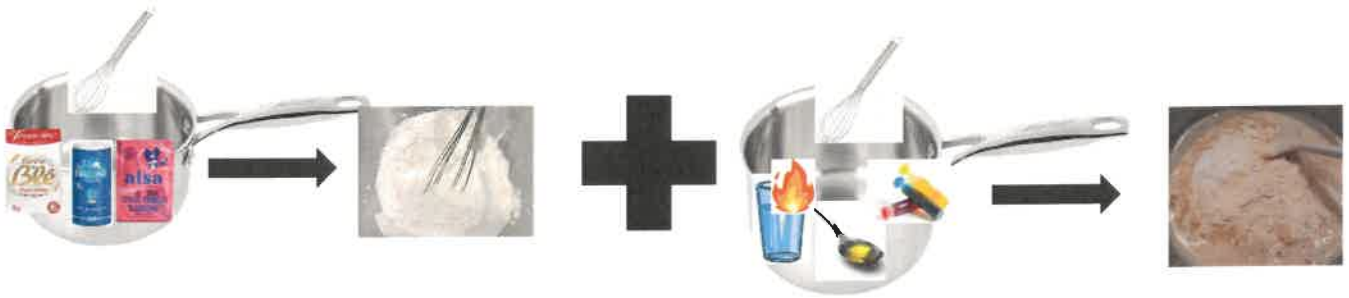


- Colorants alimentaires



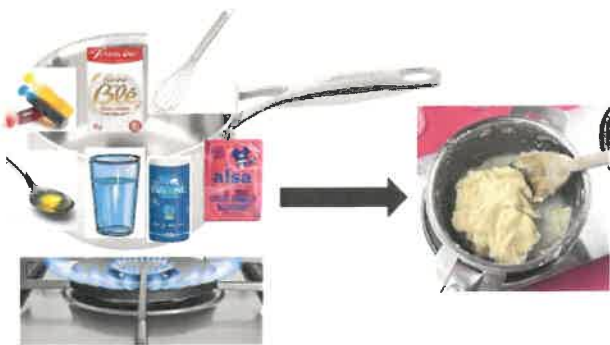
1) Verser la farine, le sel et la levure dans la casserole puis mélanger.

2) Ajouter l'eau, l'huile et le colorant alimentaire puis mélanger.



3) Mettre la casserole sur le feu et mélanger la pâte jusqu'à ce qu'elle se décolle.

4) Pétrir la pâte à modeler. (si elle colle aux mains, vous pouvez rajouter un peu de farine)





# La chasse aux trésors d'Automne



N'oublier pas  
votre masque et  
votre attestation.

Une feuille



Un gland



Un champignon



Une châtaigne



Un caillou



Un oiseau



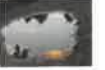
Une pomme de pin



Un escargot

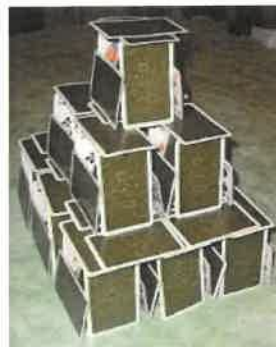


Une flaque d'eau

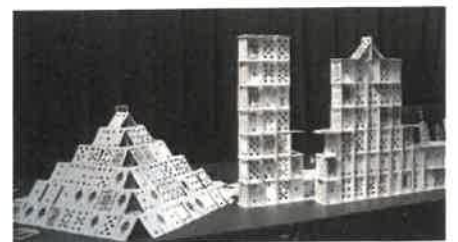


# Défis en famille

« Réaliser le plus grand château de carte possible.... Et le plus original ! »



Prenez en photo votre  
château et partagez le  
moi par mail ou SMS.



LE CSC PENSE À VOUS...



GARDONS LE CONTACT GRACE À LA "GAZOUILLETTE"  
ET PARTAGEONS DE BONS MOMENTS EN FAMILLE  
N'HÉSITEZ PAS À JOINDRE STACI AU CSC  
POUR PLUS D'INFORMATIONS 😊 ❤️

RENDEZ-VOUS LE MOIS PROCHAIN  
"POUR LA GAZOUILLETTE EN FÊTE"

